



CLIMATE**FOCUS**

CDM en JI projecten **-de bronnen van CERs en ERUs-**

Jelmer Hoogzaad, Climate Focus
Congres Emissiehandel 2007
Ede, 15 mei

CDM en JI: status



CLIMATE FOCUS

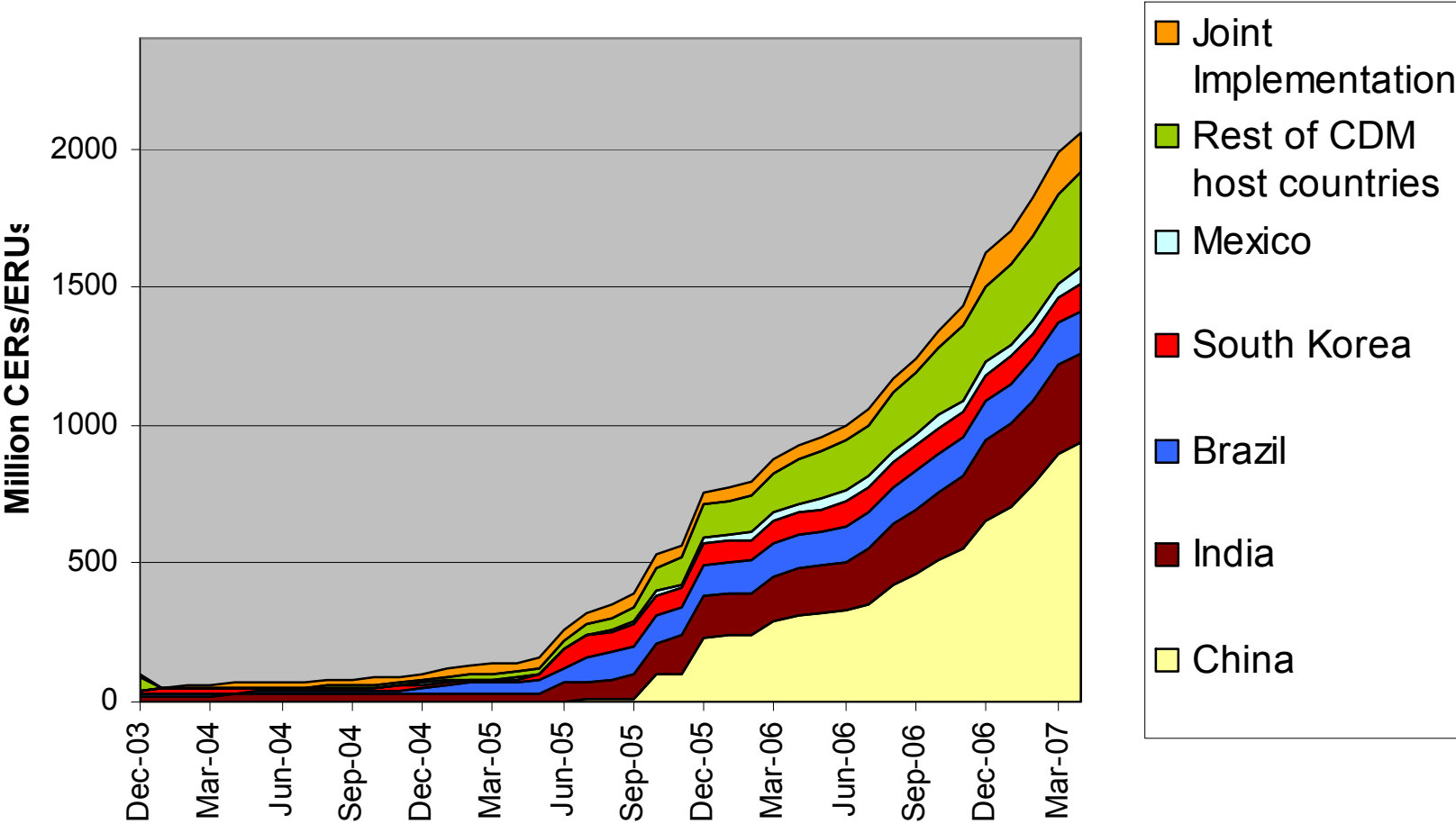
	CDM	JI
Aantal projecten in ontwikkeling (validatie)	1.895	163
Projecten geregistreerd	644	1
Potentiële aantal credits	1.920 miljoen	149 miljoen
Credits geleverd	44.751	0 (vanaf 2008)

CDM/JI per land

Project pipeline, volume in miljoen credits tot eind 2012



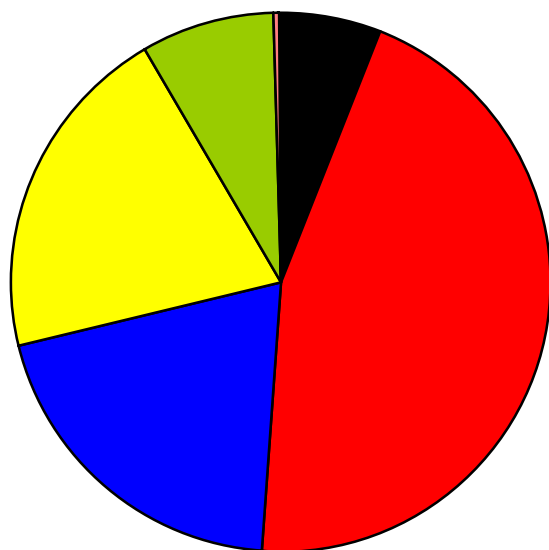
CLIMATE FOCUS





CDM/JI per projecttype

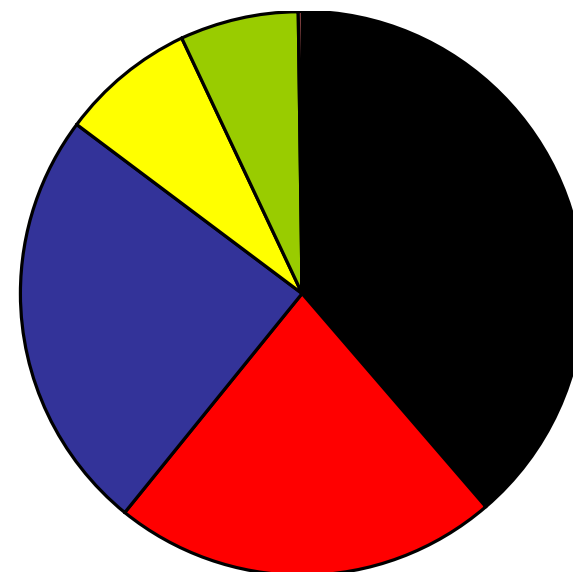
Credits tot 2012 (%) per soort project



Joint Implementation

150 miljoen ERUs tot 2012

- HFCs, PFCs & N2O reduction
- CH4 reduction & Cement & Coal mine/bed
- Renewables
- Energy efficiency
- Fuel switch
- Afforestation & Reforestation



Clean Development Mechanism

1.912 miljoen CERs tot 2012

HFC₂₃ en N₂O



CLIMATEFOCUS



- $GWP_{HFC23} = 11.700$ tonne CO₂e
- $GWP_{N2O} = 310$ tonne CO₂e
- Grote projecten:
1-10 miljoen credits per jaar
- Grote kopers:
Wereldbank, Enel, Endesa,
KfW, Climate Change Capital
- Hoge leveringszekerheid
- Lage kosten – hoge inkomsten

Methaan: Stortplaatsen



CLIMATE FOCUS



- $GWP_{CH_4} = 21$
- Voorspellen toekomstige methaan productie en vernietiging moeilijk.
- CDM/JI inkomsten dekken investering.



CLIMATE FOCUS



Weltevreden landfill, South Africa

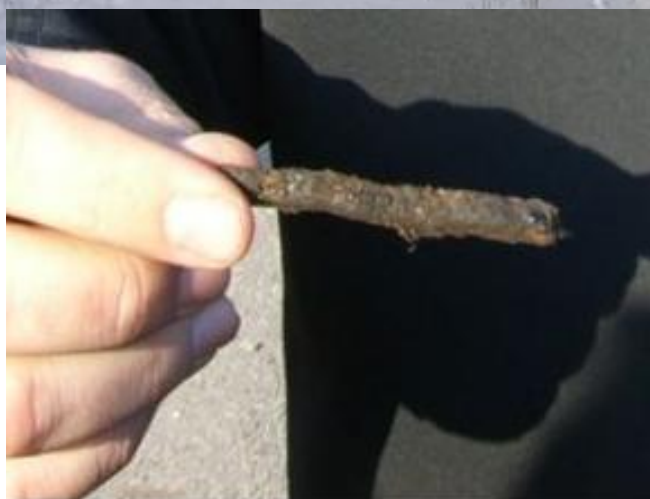


Bandeirantes landfill, Brazil 7

Methaan: CMM / Gas distributie



CLIMATE FOCUS



- Onttrekken en benutten van mijngas:
 - Interessante nationale energiebron
 - Verbetert veiligheid
- Reductie van methaanlekkage uit Russische gasleidingen (potentieel) grootste project type onder JI

Renewables: Wind



CLIMATE FOCUS



- Emissiereductie hangt af van de C-intensiteit van het elektriciteitsnet (tonne CO₂/MWh):
China: ~900
India: ~800
Rusland: ~400
Brazilië: ~300
- Relatief lange aanlooptijden.

Renewables: Waterkracht



CLIMATE FOCUS



- Groter dan 20MW_e moet het project voldoen aan de eisen van de World Commission on Dams.
- Mogelijk lagere emissiereductie door methaan uit stuwmeer.

Combinaties



CLIMATE FOCUS



- Biomassa WKK bij een houtzagerij:
 - Duurzame energie
 - Methaan (vermeden uitstoot methaan door anaërobe afbraak van biomassa)

CER/ERU Aankoopcontracten



CLIMATE FOCUS



- Balans kopers-verkoper herstelt zich:
 - Contract
 - CDM/JI ervaring
 - Juridische ondersteuning
- Taal/cultuurverschillen
- Goedkeuring gastland ontbreekt in Rusland en Oekraïne.

Conclusie



CLIMATE FOCUS

- Non-CO₂ broeikasgassen grootste marktaandeel
- CDM groeit snel, JI in opkomst
- Leveringszekerheid verschilt sterk per projecttype
- Effectieve samenwerking tussen internationale partners belangrijke succesfactor

Contact



CLIMATE**FOCUS**

- Jelmer Hoogzaad
- Phone: +31 10 217 5991
- E-mail: j.hoogzaad@climatefocus.com

- www.climatefocus.com